

KOENIG & BAUER

alphaJET – Continuous Inkjet Drukarka atramentowa



we're on it.



Nasze życie oznacza „Made in Germany“

Od ponad 45 lat w niemieckiej miejscowości Veitshöchheim projektujemy i produkujemy najwyższej klasy produkty technologiczne przeznaczone do znakowania i kodowania. Koncentrujemy się na najwyższej jakości oraz świetnej wydajności w połączeniu nadzwyczajną niezawodnością. We're on it.

**Bezkompromisowa niezawodność.
Znakowanie i kodowanie
doskonały stosunek ceny do wydajności.**

Proces znakowania i kodowania przy wykorzystaniu urządzeń pracujących w technologii bezkontaktowej Continuous Ink Jet (CIJ) stanowi idealne rozwiązanie w sytuacji, gdy podczas nanoszenia różnych danych bezpośrednio na linii produkcyjnej liczy się szybkość i dobra czytelność oznaczeń.

Systemy alphaJET oferują nie tylko precyzyjne efekty drukowania, ale też bardzo wysoki poziom niezawodności podczas codziennej pracy produkcyjnej. W portfolio produktów firmy Koenig & Bauer Coding można znaleźć odpowiednie modele, spełniające indywidualne wymagania w zakresie znakowania i kodowania, które pasują do każdego zastosowania.

Uniwersalność niezależnie od branży

Artykuły spożywcze i cukiernicze

Istnieje możliwość znakowania opakowań wykonanych z tworzywa sztucznego, blachy białej (ocynowanej), tektury lub folii i bezpośredniego nanoszenia na nich daty, numeru partii i kodu, odpowiednio do wymagań. W razie potrzeby można też wykorzystać urządzenia do indywidualnych zastosowań.



Napoje i produkty mleczne

Niezależnie od tworzywa – szkła, PET, puszek, papieru, opakowania kompozytowego, folii czy woreczków: zawsze otrzymuje się odporne na ścieranie, kontrastowe oznakowanie.



Artykuły kosmetyczne, farmaceutyczne i drogeryjne

Precyzyjne umiejscowienie oznakowania oraz idealny wydruk stanowi uzupełnienie stylu i wysokiej jakości grafiki, również na szkłe i tworzywie sztucznym.

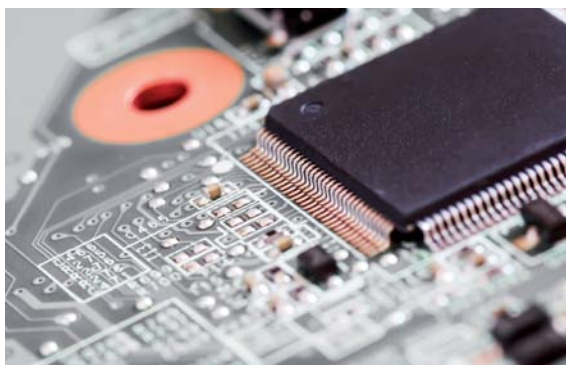


Drukarki bezkontaktowe alphaJET (Continuous Ink Jet, CIJ) idealnie nanoszą oznakowania na różnych materiałach i powierzchniach we wszystkich branżach.



Przewody i rury

Niezależnie od warunków otoczenia można precyzyjnie znakować kable, rury, druty lub przewody giętkie, nanosząc na nie czytelne oznakowania – również z bardzo dużą prędkością. Do tego celu służą kontrastowe, trudno ścieralne atramenty w różnych kolorach.



Elementy elektryczne i budowlane

Na półprzewodnikach, czujnikach, zaciskach, złączach wtykowych, płytkach drukowanych i wielu innych elementach – można precyzyjnie nanosić logo firmy, numer partii, kody śledzenia 1D lub 2D, a także oznakowania dotyczące jakości i odpowiednie przepisy prawne.



Automatyka

Kod DataMatrix i QR, logo oraz inne, doskonale czytelne, wyraźne dane zabezpieczają oryginalny produkt przed podróbkami. Precyzyjne oznakowanie zapewnia jednoznaczną identyfikację.

Dzięki prostej, intuicyjnej obsłudze i inteligentnym rozwiązaniom systemowym można zwiększyć

produktywność
o ponad 20%

W nowoczesnym procesie produkcyjnym z kontrolą jakości powstają z wysokiej jakości materiałów systemy znakujące i kodujące na najwyższym poziomie technicznym o

dostępności
ponad 99%

Ze względu na bardzo niskie zużycie na rynku, minimalne koszty eksploatacyjne i wszelkie możliwe do skalkulowania późniejsze koszty można uzyskać

oszczędność na poziomie
przekraczającym 27%

Czy ważny jest dla Ciebie potencjał oszczędnościowy?

Drukarka alphaJET posiada najbardziej wydajny układ odzyskiwania solwentu RE-SOLVE Ultra. Pozwala on na codzienną oszczędność czystej gotówki. Rozsądne możliwości finansowania (np. wynajem lub płatność za oznakowanie), a także przemysłane koncepcje logistyczne i serwisowe zwiększają potencjał oszczędnościowy.

Czy oznakowanie Twoich produktów powinno oferować niezmiennie wysoką jakość nawet przy zwiększeniu produkcji?

Biorąc pod uwagę porównywalny styl pisma, drukarki alphaJET są już od wielu lat najszybszymi drukarkami typu Continuous Ink Jet (CIJ) na rynku, umożliwiającymi zwiększenie przepustowości produkcyjnej.

Konkret.

Czy chciałbyś, aby oznakowanie Twoich produktów było bardziej kontrastowe?

W takim razie korzystaj z drukarki alphaJET przy użyciu pigmentów. Duży wybór atramentów – od wersji o zwiększonym kontraście, poprzez dopuszczone do użycia z artykułami spożywczymi, aż po wersje bardzo odporne na ścieranie z trudnych materiałów – umożliwi dobranie odpowiedniego rozwiązania do wszelkich wymagań.

Czy Twoje zakłady produkcyjne znajdują się w kraju i zagranicą?

Dysponujemy kompetentnymi placówkami dystrybucyjnymi i zespołami serwisowymi na całym świecie. Model alphaJET nie tylko drukuje w obcych językach – jego kolorowy wyświetlacz dotykowy można szybko i bez problemu przetączyć na różne wersje językowe (np. arabski, cyrylicę, chiński i wiele innych), które ułatwiają obsługę.

Czy ważna jest dla Ciebie możliwość łatwego podłączenia/sterowania?

Drukarka alphaJET posiada odpowiednie złącza, dzięki którym można ją bez trudu podłączyć do parku maszynowego. Taka inteligentna integracja oferuje wielu możliwości – również w przyszłości. Ponadto wszystkie drukarki alphaJET można centralnie monitorować, obsługiwać i nimi zarządzać za pomocą modułowego oprogramowania komputerowego code-M, a nawet weryfikować drukowany obraz w czasie rzeczywistym przy użyciu kamery z code-M.

Czy ilość miejsca w Twoim zakładzie produkcyjnym jest bardzo ograniczona?

Głowica drukująca o kompaktowych wymiarach i przewód zasilający o długości do 6 m umożliwiają wygodne umiejscowienie drukarki w obiektach o ograniczonej ilości miejsca. Ponadto alphaJET drukuje także z boku, z góry, po skosie i od dołu.

Dane techniczne różnych modeli alphaJET



	mondo	into	evo
Wydajność			
Maks. prędkość	780 m/min	950 m/min	950 m/min
Prędkość przy 2,5 mm (szer. zn.)*	385 m/min	460 m/min	460 m/min
Maks. liczba wierszy	5	5	8
Głowica drukująca			
Rozmiar dyszy	62 µm	55 / 70 µm	55 / 70 µm
Active Ink Flow	-	✓	✓
Przewód zasilający	3 m	4 m	4 / 6 m
Głowica kątowa 90°	-	✓	✓
Atramenty			
Standard	✓	✓	✓
High-contrast	-	✓	✓
Special	✓	✓	✓
Obsługa			
Ekran dotykowy	8,4"	10,4"	10,4"
Podłączenie kamery	✓	-	✓
code-M	✓	✓	✓
Oprogramowanie specjalne	-	-	✓
Bezpieczeństwo			
Stopień ochrony**	IP 65	IP 65	IP 65
RE-SOLVE Ultra**	✓	✓	✓
Wymiary (wys. x szer. x gł. w mm)			
Obudowa	455 x 350 x 290, 18 kg	620 x 320 x 320, 26 kg	700 x 320 x 320, 31 kg
Głowica drukująca	145 x 40 x 40, 2 kg	145 x 40 x 40, 2 kg	145 x 40 x 40, 2 kg

Drukarki Continuous Ink Jet alphaJET zapewniają doskonałe wyniki drukowania i maksymalną niezawodność. Oferta obejmuje wydajne modele do wszelkich zastosowań.



tempo

pico

duo

1.300 m/min	1.300 m/min	950 m/min
600 m/min	695 m/min	460 m/min
4	5	16

*Szerokość znaku

50 µm	42 µm	55 / 70 µm
✓	✓	✓
4 / 6 m	4 / 6 m	4 / 6 m
✓	✓	✓

✓	✓	✓
✓	✓	✓
✓	✓	✓

10,4"	10,4"	10,4"
✓	✓	✓
✓	✓	✓
✓	✓	✓

IP 65	IP 65	IP 65
✓	✓	✓

**Obydwa standardowo zintegrowane w drukarce

700 x 320 x 320, 31 kg	700 x 320 x 320, 31 kg	510 x 320 x 320, 31 kg (2x)
145 x 40 x 40, 2 kg	145 x 40 x 40, 2 kg	145 x 40 x 40, 2 kg



Łatwa integracja z linią produkcyjną

Doskonale dopracowane szczegóły i praktyczne wyposażenie dodatkowe jeszcze bardziej zwiększają jakość w procesie znakowania i kodowania.



Wyświetlacz

Duży, kolorowy wyświetlacz dotykowy

- ułatwia intuicyjną obsługę
- informuje w czasie rzeczywistym o procesie znakowania i kodowania
- wyświetla drukowany tekst w edytorze WYSIWYG

Rozwiązania w zakresie oprogramowania

Warto uzupełnić drukarkę alphaJET o przeznaczone dla niej oprogramowanie. Wiele najnowocześniejszych rozwiązań jest już standardem w drukarce alphaJET. Dzięki nim można uprościć obsługę i uniknąć nieprawidłowego wprowadzania danych (np. za pomocą skanera ręcznego). Istnieje też możliwość wygodnego przygotowania odpowiednich tekstów, pracując przy biurku, sterowania produkcją i monitorowania jej za pomocą jednego lub kilku modułów oprogramowania code-M.

Podłączenie kamery

Warto korzystać z zalet, jakie daje zabezpieczenie produkcji za pomocą kamery. Zintegrowany proces drukowania i odczytywania różnych tekstów oraz kodów w czasie rzeczywistym został optymalnie rozwiązany w kamerze z code-M.

Głowica drukująca

- Active Ink Flow zapewnia optymalną lepkość atramentu. W rezultacie powstaje doskonały obraz znaków o stałej wysokiej jakości.
- Kompaktowa konstrukcja głowicy o wymiarach zaledwie 145 x 40 x 40 mm umożliwia jej integrację nawet w przypadku ograniczonej ilości miejsca. Przewód zasilający może mieć długość nawet 6 m.
- Ze względu na obrót drukowanego obrazu nie są potrzebne dodatkowe osie.



Większa swoboda podczas znakowania i kodowania

Czcionka / liczba wierszy	Obraz wydruku	Maks. prędkość rysowania linii przy danej czcionce/wierszach (m/min)	
		evo / into 55 µm	pico
m5	ABCDEFGH 1234567890	347,4	525
m7x5	ABCDEFGH 1234567890	287,4	487,8
m23	ABCDEFGH 1234567890	45	58,2
m32x24	ABCDEFGH 1234567890	34,2	34,8
a7x5	ABCDEFGH 1234567890	258,6	487,8
a9x5	ABCDEFGH 1234567890	187,2	301,2
a9x6	ABCDEFGH 1234567890	195	296,4
Arial 24	ABCDEFGH 1234567890	52,2	66,6
Arial 32	ABCDEFGH 1234567890	32,4	33
ocr 11x7	ABCDEFGH 1234567890	168	264,6
2 wiersze m5	ABCDEFGH 1234567890 ABCDEFGH 1234567890	174	276
2 wiersze m7x5	ABCDEFGH 1234567890 ABCDEFGH 1234567890	103,2	170,4
2 wiersze m15	ABCDEFGH 1234567890 ABCDEFGH 1234567890	38,4	39
4 wiersze m7x5	ABCDEFGH 1234567890 ABCDEFGH 1234567890 ABCDEFGH 1234567890 ABCDEFGH 1234567890	27,6	41,4
6 wiersze a7x5	ABCDEFGH 1234567890 ABCDEFGH 1234567890 ABCDEFGH 1234567890 ABCDEFGH 1234567890 ABCDEFGH 1234567890 ABCDEFGH 1234567890	16,8	brak
8 wiersze m5	ABCDEFGH 1234567890 ABCDEFGH 1234567890 ABCDEFGH 1234567890 ABCDEFGH 1234567890 ABCDEFGH 1234567890 ABCDEFGH 1234567890 ABCDEFGH 1234567890 ABCDEFGH 1234567890	16,8	brak

Obraz wydruku

Kody kreskowe / kody paskowe / kody 1D

GS1 128 (EAN 128)	Code 39	2/5 interleaved	EAN 13

Kody 2D

Kod DMC kwadrat	Kod DMC prostokąt	Kod QR	Kod DOT

Rozmiar dyszy

70 µm	62 µm	55 µm	50 µm	42 µm

Wersje tekstu

Pochyły	Pogrubiony	Rozstrzelony	Odległość pomiędzy znakami	Podwójne spacje / wielokrotne spacje

Formatowanie

Obrót o 90°	Obrót o 90° w prawo	Lustrzane odbicie / mirrored	„Do góry nogami” / inverted	„Do góry nogami”

Czcionki Tower

m5t	m7x5t

Języki

АБДЕГЖЛИЯ 12345 小字符喷码机 alphaJET系列 ٣٦١ أ ب ج ح خ

Logo



Pokazane tutaj wzory służą jedynie do prezentacji. Faktycznie drukowane obrazy zależą od różnych czynników np. warunków otoczenia, substratu, powierzchni itp. Z przyjemnością stworzymy indywidualny wzór pasujący do konkretnego zastosowania.



5 dobrych powodów przemawiających za alphaJET

01

Oszczędność konkretnych pieniędzy dzięki niewielkiemu zużyciu materiałów w połączeniu z niskimi cenami.

02

Wysoka dostępność wynosząca ponad 99% oznacza prawdziwe bezpieczeństwo produkcji.

03

Łatwa integracja i bardzo duża prędkość drukowania zwiększają produktywność.

04

Duży wybór atramentów umożliwia szybkie reagowanie na potrzeby klienta i zwiększa jego przywiązanie do wykonawcy.

05

Możliwość uzyskania błyskawicznej pomocy na całym świecie od kompetentnego dystrybutora i zespołu serwisowego.

alphaJET

W skrócie

Ogólne dane techniczne

Złącza

- Sieć (TCP/IP)
- RS232
- USB (do zarządzania plikami)
- Cyfrowe wejścia/wyjścia
- Przełącznik alarmowy programowany beznapięciowo
- 4-kolorowa kolumna sygnalizacyjna (opcja)

Obsługa

- Ekran dotykowy
- Łatwy w obsłudze, graficzny interfejs użytkownika
- Możliwość ustawienia uprawnień użytkownika
- Możliwość korzystania z oprogramowania code-M
- Sterowniki do drukarki w systemie Windows

Tworzenie tekstu

- Licznik (z funkcją Autostop) z funkcjami czasowymi
- Licznik globalny (licznik dla wszystkich tekstów)
- DataMatrix, kod QR, kod kreskowy, kod Dot
- Znaki i logo (format BMP)
- Pola danych (możliwość wypełniania za pośrednictwem interfejsu)
- Pola obowiązkowe (konieczność wpisania danych)
- Czcionki typu true type (międzynarodowa różnorodność językowa)

Właściwości produktu

- Stopień ochrony IP 65 (ochrona przed wnikaniem kurzu i ochrona przed strumieniem wody)
- RE-SOLVE Ultra (odzyskiwanie solwentu)
- Zarządzanie użytkownikami (user management)

Wartości przyłączeniowe

- Napięcie sieciowe (AC) 86 - 264 V, $\pm 10\%$
- Maks. pobór prądu 0,5 A / 230 V; 1 A / 110 V

